

# Einladung zum

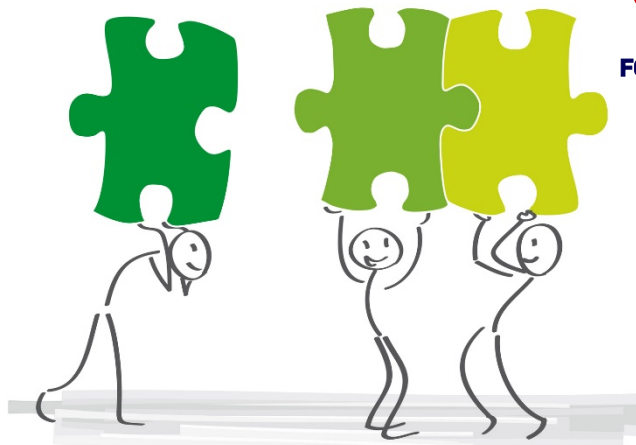
22. Großen Ehemaligentreffen

**Der Anfang  
ist die Hälfte des Ganzen**

am Samstag, 02. September 2017

---

Fontane-Klinik  
Fontanestraße 5  
15749 Mittenwalde / OT Motzen



## Einladung:

„Der Anfang ist die Hälfte des Ganzen“ (Aristoteles) ist ein Aufruf zum mutigen Beginnen – zum Tun!

Es beschreibt die Macht des ersten Schritts. Das bewusste Starten ist ein wesentliches Element für das Erreichen von Zielen. Nur wer aus dem „Ich könnte oder sollte“ ein „Ich entscheide und handle“ macht und beginnt, ermöglicht Erfolg.

Zugegeben, das ist bekannt. Aber genau hier scheitern Viele. Sie bleiben stecken in ihren Absichten oder starten halbherzig, fürchten Fehler zu machen, zögern, hasten – „aller Anfang ist schwer“.

Wie gut, nicht allein zu sein und Gefährten an der Seite zu haben – für den ersten Schritt und den Weg danach.

---

Wir möchten Sie zu einem Tag voller Begegnungen, Austausch, Emotionen und Aktivitäten einladen.

Freuen Sie sich mit uns auf Festveranstaltungen mit Berichten und Vorträgen von Ehemaligen und Mitarbeitern der Fontane-Klinik. Nehmen Sie danach an Gesprächskreisen, Workshops und Projekten teil und erfreuen Sie sich an unseren verschiedenen Aktionsständen und kulinarischen Angeboten. Abgeschlossen wird der Tag traditionell am Abend mit unserem exklusiven Büfett und natürlich der Tombola, für welche Sie den ganzen Tag Lose erwerben können – es winken tolle Preise.

Wir freuen uns, Sie, Ihre Angehörigen und Freunde am 02. September begrüßen zu dürfen!

**Alle Patienten und Mitarbeiter der Fontane-Klinik**

## Programm:

**12:00 Uhr**

---

**Eintreffen der Gäste** und Begegnung in der Fontane-Klinik – Treffen bei den Therapeuten und Ärzten - Selbsthilfegruppen stellen sich vor

**ab 12:00 Uhr**

---

Kulinarisches, Informations- und Aktivstände, Spiel und Spaß

**14:00 bis 15:00 Uhr**

---

**Festveranstaltung d. Abteilung für Abhängigkeitserkrankungen** – Begrüßungsworte, Erfahrungsberichte ehemaliger Patienten sowie deren Angehöriger

**14:00 bis 14:30 Uhr**

---

**Festveranstaltung d. Abteilung für Psychosomatik** – Begrüßungsworte – im Anschluss sind verschiedene Gesprächskreise und Aktivitäten der einzelnen Bereiche (z. B. Bereich Kinder- und Jugendpsychosomatik, Bereich für Essstörungen, Bereich für Psychosen) über den Nachmittag verteilt.

**ab 15:00 Uhr**

---

**Kaffee- und Kuchenstände**

**15:00 bis 18:00 Uhr**

---

**Gesprächskreise und Projekte**

Bitte beachten Sie die Aushänge

**Fußballturnier**

**ab 18:30 Uhr**

---

**Abendveranstaltung**

Büfett und Tombola, Überraschung

**Gegen 21:00 Uhr wird die Veranstaltung offiziell beendet**



## Organisatorisches:

Bitte beachten Sie: der **Eintritt ist frei!**

Eine ausdrückliche Voranmeldung zur Teilnahme ist nicht erforderlich. Wir freuen uns darauf, Sie am 02. September in der Fontane-Klinik begrüßen zu können.

Ein Verzeichnis der umliegenden **Übernachtungsmöglichkeiten** finden Sie auf der Homepage der Stadt Mittenwalde. Bitte sorgen Sie selbst für die Organisation Ihrer Übernachtung.

Es empfiehlt sich eine **Anreise** mit dem Auto. Sie finden uns auf unten stehender Karte.



Auch erreichen Sie uns mit der Berliner S-Bahn Linie S46 oder dem Regionalverkehr der Deutschen Bahn bzw. der Ostdeutschen Eisenbahngesellschaft bis Bahnhof Königs Wusterhausen. Ab 11:15 Uhr steht für Sie ein Shuttle-Service ab Bahnhof Königs Wusterhausen bereit, danach nach Bedarf. Der letzte Shuttle ab Fontane-Klinik fährt um 21:15 Uhr.

Wir bitten Sie, auf das Mitbringen von Hunden und anderen Haustieren zu verzichten.

Für weitere **Auskünfte** und Anfragen kontaktieren Sie bitte

Frau C. Barth:

Telefon: 033769 86 420

Fax: 033769 86 104

oder

E-Mail: [c.barth@fontane-klinik.de](mailto:c.barth@fontane-klinik.de)