

Behandlung von Essstörungen



**Sie leiden an Anorexie, Bulimie oder
Esssucht?**

Wir begleiten Sie auf dem Weg aus Ihrer Not,

**zum Wohlfühlen im eigenen Körper und zu einem
entspannten Essverhalten,**

**zum leichteren Umgang mit den eigenen Gefühlen
und Bedürfnissen,**

**zu wertschätzender Selbstbeobachtung und
Selbstwahrnehmung. Sich spüren und
wahrnehmen ist eine wesentliche Voraussetzung,
um korrigierende Erfahrungen machen zu können
und belastende Situationen sicherer zu bewältigen.**

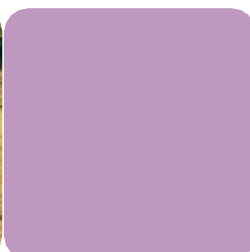
Im Klinikalltag sind Frühstück, Mittag und Abendbrot fest integriert. Sie haben selbstverständlich die freie Entscheidung über Auswahl und Verzehrmenge aus unserem Angebot im Speisesaal. Darüber hinaus haben Sie die Möglichkeit, Zwischenmahlzeiten zu vereinbaren. Durch das ernährungstherapeutische Team werden Sie engmaschig begleitet.

Im Umgang mit Ihrem Erleben von Hunger und Sättigungsgefühl werden Sie durch Selbstbeobachtungsübungen im Alltag und praktische Erfahrungen in der Lehrküche unterstützt.

Es gibt die Möglichkeit, ihre Alltagsroutinen bis zu 10 Wochen zu unterbrechen und in einem sicheren und tragenden Rahmen gehalten zu sein.



In einer Gruppe mit Menschen zu sein, die ähnliche Schwierigkeiten mit dem Körper und dem Essverhalten haben bedeutet, einen wertfreien Austausch zu erleben, ohne Schuld und Scham.



Wir unterstützen Sie in Ihrer therapeutischen Behandlung dabei mit verbindlichen Therapien: Einzel- und Gruppenpsychotherapien bei Ihrer*Ihrem Bezugstherapeut*in, wöchentlichen Bezugskontakten, Ernährungstherapie und Körperpsychotherapie sowie Sporttherapie.



Der Therapieplan wird individuell in Absprache mit Ihnen, gestaltet. Dabei können wir auf vielfältige Angebote zugreifen: Kunst- und Ergotherapie, Musiktherapie, Tanztherapie, Yoga, Umgang mit Ängsten, mit Depressionen, Trauer, Bogenschießen, Bewegungs- und Tanztherapie im Wasser uvm.



Wir bieten ein breites Spektrum an physiotherapeutischen Leistungen (z.B. Lymphdrainage), eine funktionsmedizinische osteopathische Schmerztherapie sowie alternativmedizinische Verfahren (Akupunktur) an. Rund um die Uhr sind Ärzt*Innen und Pflegekräfte vor Ort.

Familien heißen wir herzlich willkommen. Wir haben eine Abteilung für Kinder- und Jugendpsychosomatik. Begleitkinder werden von einem erfahrenen Erzieher*innenteam betreut. Auch eine Beschulung wird organisiert.



Wichtig ist uns eine bewusste Gestaltung Ihres Übergangs in den Alltag und das Berufsleben.

Ihre Ansprechpartner*innen in der Medizinischen Rehabilitation bei Essstörungen

Wir unterstützen Menschen auf der Suche nach dem Weg aus einer Störung des Essverhaltens hin zu Selbstakzeptanz, einer positiveren Selbstwahrnehmung und einem bedürfnis- und bedarfsorientierten Umgang mit Lebensmitteln. Unser Rehabilitationskonzept richtet sich auch an Rehabilitand*innen, die an weiteren Suchterkrankungen und anderen komorbiden Störungen leiden. Wir arbeiten seit 1997 in einem multiprofessionellen Team und blicken auf gewachsene Erfahrung in der Arbeit für Menschen mit Essstörungen zurück.

Wir freuen uns, Sie in einem persönlichen telefonischen Gespräch individuell informieren zu können. Vielen Dank für Ihr Interesse!

Oberärztin Dr. Elisa Hansch

Ärztin in Weiterbildung Innere Medizin

E: e.hansch@fontane-klinik.de

www.fontane-klinik.de

Fontanestraße 5 · 15749 Mittenwalde OT Motzen · T: 03 37 69 . 86 - 0 · F: 03 37 69 . 86 - 104 · E: info@fontane-klinik.de

